

# ОПЫТ БАНКА ЦЕНТР-ИНВЕСТ В РАЗВИТИИ И ВНЕДРЕНИИ ESG-БАНКИНГА

**март 2024**

**Сергей Смирнов**

к.э.н., заместитель председателя правления  
по отчетности, аналитике и финансам



## Обзор банка



Филиальная сеть

100



Персонал

1 500



Клиентская база

1.5 million



Кредитные рейтинги

**ACRA - A(ru)** (stable)



ESG-рэнкинг

vigeo eiris **17/76** (Europe)

**Forbes**

2024

46 «Рейтинг надежности»



Global Alliance for  
Banking on Values

2019

Член GABV



Лучший банк  
Центральной  
и Восточной Европы  
по корпоративной  
ответственности



International  
Finance Corporation  
WORLD BANK GROUP

2013

Устойчивый банк Восточной  
Европы FT/IFC

**Значимый банк на рынке платежных услуг**

Банк России - <https://www.cbr.ru/registries/nps/reestr/>

**ТОП-3 рейтинга ESG-прозрачности среди кредитных организаций**

Рейтинговое агентство «Эксперт РА» - <https://raexpert.ru/rankingtable/esg/2023/tab2/>

## ESG-кредитование



### СТАРТАП

919

ПРОЕКТОВ

НА СУММУ

1 239

Р МЛН

- ✓ начинающим предпринимателям
- ✓ до 3-х лет
- ✓ максимум 3 млн руб.
- ✓ консультативная помощь
- ✓ персональный наставник



### ЖЕНСКИЙ БИЗНЕС-КРЕДИТ

1 974

ПРОЕКТА

НА СУММУ

5 315,1

Р МЛН

- ✓ для женщин предпринимателей, руководителей или владельцев
- ✓ производство или реализация товаров для женщин
- ✓ посещение деловых мероприятий



### ТРАНСФОРМАЦИЯ

1 961

ПРОЕКТ

НА СУММУ

6 442

Р МЛН

- ✓ ответ пандемии COVID-19
- ✓ онлайн заявка
- ✓ быстрое решение
- ✓ старт программы с 2020 года



### СОЦИАЛЬНАЯ ОТВЕТСТВЕННОСТЬ

184

ПРОЕКТА

НА СУММУ

665,2

Р МЛН

- ✓ образовательные услуги
- ✓ возрождение культурных ценностей
- ✓ старт программы с 2017 года

## Кредитование проектов энергоэффективности

Всего **24 062** проектов:

**₽ 24,4 млрд** – стоимость проектов

**₽ 22,2 млрд** – сумма кредитов



## Экологический эффект

Ежегодное сокращение выбросов вредных веществ в атмосферу эквивалентно

На 100 000 рублей

CO <sub>2</sub>	264 824 тн	2 тн
Автомобили	154 868 штук	1 штук
Нефть	756 600 баррелей	5 баррелей
Высаженные деревья	10 592 940 штук	65 штук
Перелет Москва-Ростов	2 962 232 человек	18 человек

## Первый выпуск зеленых облигаций в России

*«Первые зеленые облигации были размещены на Московской бирже на сумму 250 млн рублей. Но важна не сумма, а тренд. В нашей стране зеленое инвестирование имеет колоссальный потенциал, и нам важно стимулировать бизнес вкладывать средства в проекты экологической направленности.»*

– Максим Орешкин, министр экономического развития РФ (2016-2020)  
помощник Президента России (2020-наст.вр.)

### GREEN BOND FRAMEWORK

[www.centriinvest.ru/files/about/pdf/  
Green\\_Bond\\_Framework.pdf](http://www.centriinvest.ru/files/about/pdf/Green_Bond_Framework.pdf)



### GREEN BOND SECOND OPINION

[raexpert.eu/files/Center-  
invest\\_Bank\\_SO\\_Report\\_01.11.2019.pdf](http://raexpert.eu/files/Center-invest_Bank_SO_Report_01.11.2019.pdf)



### INCLUSION OF PAPERS

[www.icmagroup.org/green-social-and-  
sustainability-bonds/green-social-and-  
sustainability-bonds-database/](http://www.icmagroup.org/green-social-and-sustainability-bonds/green-social-and-sustainability-bonds-database/)



Выдано 36 энергоэффективных кредитов на общую сумму 254,7 млн рублей.



## Зеленый вклад

С 2020 года банк ввел новый «Зеленый» вклад, аналогов которого нет среди российских банков.

Основное отличие «Зеленого» вклада от других депозитов банка – это целевой характер размещения. Все средства вкладчиков в рамках этого вклада будут направлены только в проекты, которые позволяют достигать конкретные **Цели устойчивого развития ООН**.



**>4000**  
вкладчиков



### СЕРТИФИКАТ №1 УСТОЙЧИВОГО ИНВЕСТОРА

Вручается вкладчику банка «Центр-инвест»  
за открытие «Зеленого» вклада и поддержку  
Целей устойчивого развития ООН.

**Смирнову Сергею**

Председатель Правления  
банка «Центр-инвест»  
Л.Н. Симонова

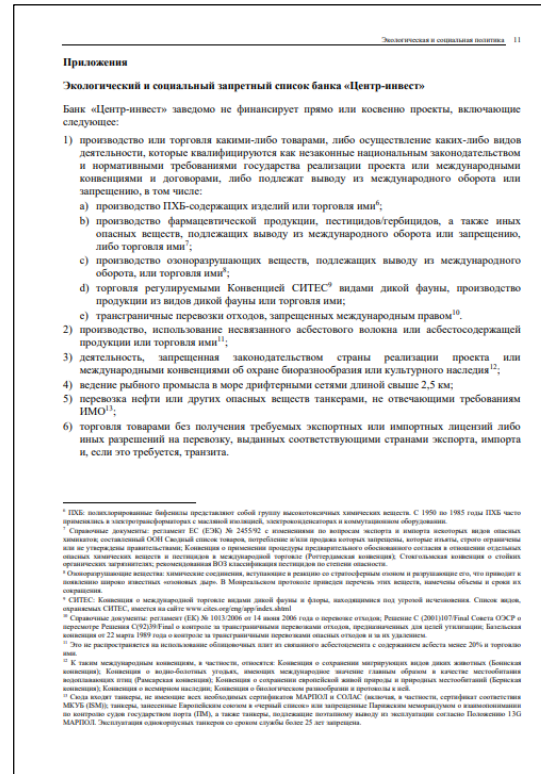


1 ЛИКВИДАЦИЯ НИЩЕТЫ	2 ЛИКВИДАЦИЯ ГОЛОДА	3 КОРРЕЕЕ ЭЗДРОВЬЕ И БЛАГОПОЛУЧИЕ	4 КАЧЕСТВЕННОЕ ОБРАЗОВАНИЕ	5 ГЕНДЕРНОЕ РАВЕНСТВО	6 ЧИСТАЯ ВОДА И САНИТАРИЯ
7 НЕДОРОГОСТОЯЩАЯ И ЧИСТАЯ ЭЛЕКТРИЧЕСТВО	8 ДОСТОЙНАЯ РАБОТА И ЭКОНОМИЧЕСКИЙ РОСТ	9 ИНДУСТРИАЛИЗАЦИЯ, ИННОВАЦИИ И ИНФРАСТРУКТУРА	10 УМЕНЬШЕНИЕ НЕРАВЕНСТВА	11 УСТОЙЧИВЫЕ ГОРОДА И НАСЕЛЕННЫЕ ПУНКТЫ	12 ОТВЕТСТВЕННОЕ ПОТРЕБЛЕНИЕ И ПРОИЗВОДСТВО
13 БОРЬБА С ИЗМЕНЕНИЕМ КЛИМАТА	14 СОХРАНЕНИЕ МОРСКИХ ЭКОСИСТЕМ	15 СОХРАНЕНИЕ ЭКОСИСТЕМ СУШИ	16 МИР, ПРАВОСУДИЕ И ЭФФЕКТИВНЫЕ ИНСТИТУТЫ	17 ПАРТНЕРСТВО В ИНТЕРЕСАХ УСТОЙЧИВОГО РАЗВИТИЯ	

## Экологическая и социальная политика

Экологическая и социальная политика утверждена 6 сентября 2010 года. Является развитием Политики в области охраны окружающей среды банка «Центр-инвест» принятой в 2004 году.

«Экологическая и социальная политика» раскрывает добровольно принимаемые на себя обязательства Банка оказывать содействие во всей своей деятельности экологически здоровому и устойчивому развитию, а также гармоничному социальному развитию.



Критерии оценки экологических и социальных рисков служат для оценки рисков заемщика



Политика содержит **запретный список** проектов, которые Банк заведомо не финансирует

Критерии оценки экологических и социальных рисков<sup>17</sup>

Критерий выдачи кредита	Показатель риска (критерий оценки)	Оценка риска (множитель)	Итого (показатель x оценка)
Экологический и социальный риск отрасли <sup>18</sup>	1.0 - низкий/ниже	40	40
	1.5 - низкий/средний, средний/низкий	40	60
	2.0 - средний/средний, низкий/высокий	40	80
	2.5 - средний/высокий, высокий/ниже	100	100
	3.0 - высокий/средний, высокий/высокий	120	120
Размер кредита	0 - до 3 млн. руб.	0	0
	3 - 6 млн. руб.	20	20
	2 - 6-30 млн. руб., 3 - более 30 млн. руб.	40	60
Срок кредита	1 - до 6 месяцев	20	40
	2 - 6-24 месяцев	40	60
	3 - более 24 месяцев	60	60
Обеспечение	1.0 - оборот по счету; гарантия; вексель; кредит без залогов	20	20
	1.5 - оборот по счету; гарантия; вексель; кредит без залогов + основные средства; товары в обороте; земля, на которой не было и нет промышленного производства	30	30
	2.0 - оборот по счету; гарантия; вексель; кредит без залогов + земля, на которой велось промышленное производство или есть загрязнения	40	40
	2.0 - оборот по счету; гарантия; вексель; кредит без залогов + основные средства; товары в обороте; земля, на которой не было и нет промышленного производства + земля, на которой велось промышленное производство или есть загрязнения	20	40
	2.0 - оборот по счету; гарантия; вексель; кредит без залогов + основные средства; товары в обороте; земля, на которой не было и нет промышленного производства + основные средства; товары в обороте; земля, на которой велось промышленное производство + земля, на которой велось промышленное производство или есть загрязнения	50	60
	3.0 - земля, на которой велось промышленное производство или есть загрязнения	60	60
Опыт заемщика (бизнес (способность управлять рисками))	1 - значительный 2 - умеренный 3 - низкий	20	20 40 60
<b>Итого</b>			<b>XXX (сумма взвешенных баллов)</b>
		Высокий	200-340
		Средний	171-299
		Низкий	100-170

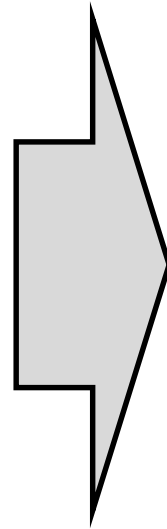


<sup>17</sup> Представленная оценка риска осуществляется для всех проектов, реализуемых Банком, на основании данных Приложения. Оценка кредитного рейтинга банка, естественные и рыночные риски кредитного рейтинга. На основании результатов данной оценки, в зависимости от 18-20-ФЗ приняты решения о дальнейших действиях по данному проекту.  
<sup>18</sup> Для целей МСД социальные аспекты включают стандарты и условия труда, включая оплату труда и технику безопасности на производстве, и соблюдение прав человека в том числе, как зарплата и безопасность населения, равное право, последствия для местного населения и культурного наследия, экология и доступность оказания услуг.  
<sup>19</sup> Согласно Приложению «Отраслевой классификатор» в настоящее время отсутствуют отрасли.  
<sup>20</sup> Эта оценка заемщика в бизнесе осуществляется только работниками в данном направлении бизнеса (значительный - более 3 лет, умеренный - от 1 до 3 лет, низкий - до 1 года).




## ESG-риск кредита

-  **A – низкий**
-  **B – средний**
-  **C – высокий**



-  **ESG-A – очень низкий**
-  **ESG-B – низкий**
-  **ESG-C – ниже среднего**
-  **ESG-D – средний**
-  **ESG-E – выше среднего**
-  **ESG-F – высокий**
-  **ESG-G – очень высокий**

## ESG-roadmap:

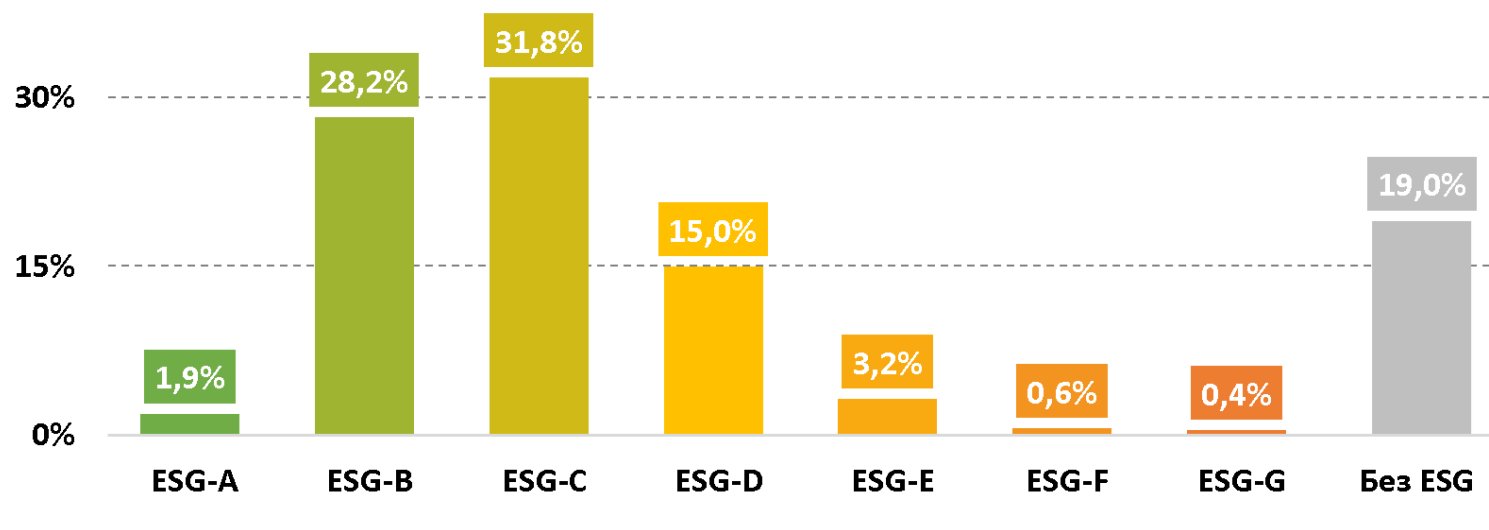
- зависимость процентной ставки от ESG-рейтинга кредита 
- ESG-linked кредиты (снижение ставки при улучшении рейтинга)
- отказ/лимиты финансирования кредитов с рейтингами ESG-F/G

## ESG-рейтинг кредита

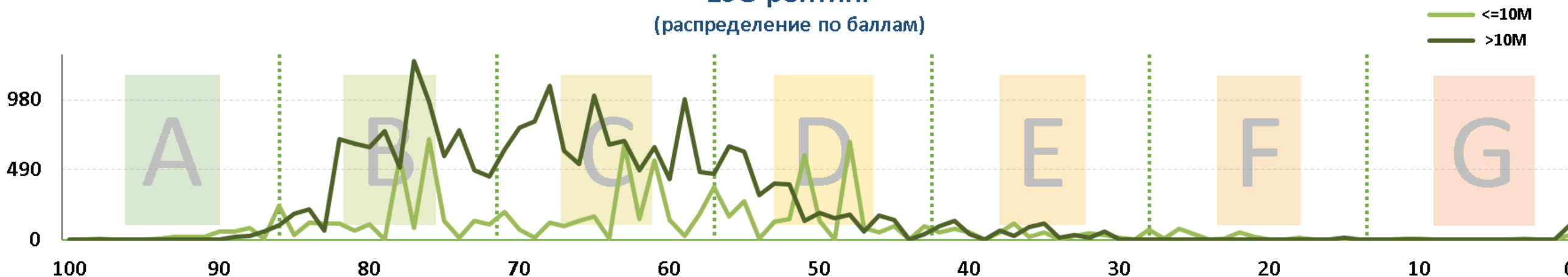
На 1 марта 2024 присвоено **4417 рейтингов** клиентам на общую сумму **₽ 32.0 млрд.**

По новой методологии уже оценено **81% всех кредитов** юридическим лицам и предпринимателям.

ESG-рейтинги  
(распределение по сумме)



ESG-рейтинг  
(распределение по баллам)

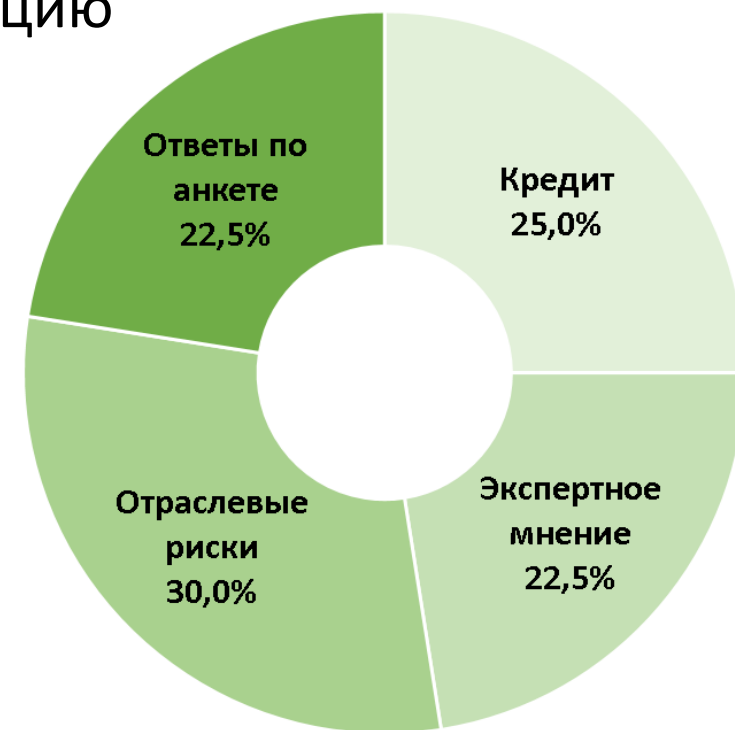


## Методология (ESG-рейтинг)



Методология в равной мере учитывает веса факторов E, S и G, кроме этого четверть оценки зависит от параметров кредита, целей кредита и финансового положения заемщика.

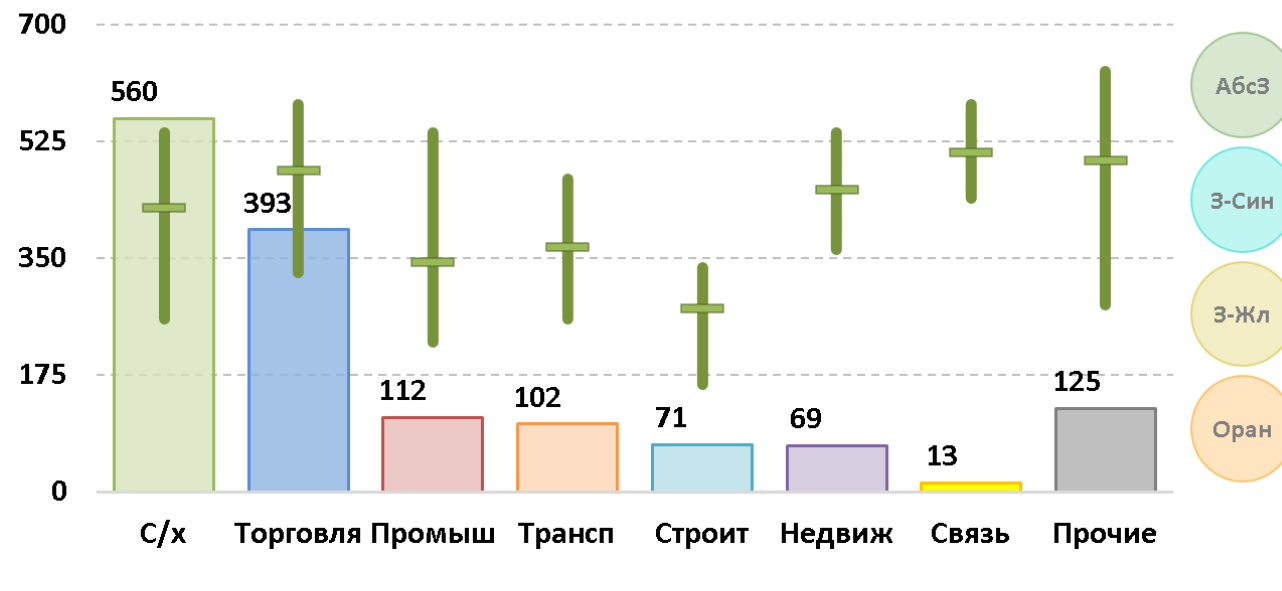
**Анкета клиента** позволяет собрать недостающую информацию для оценки заемщика, при этом объективные показатели оценки составляют более половины всех возможных баллов.



## ESG-оценка счетов

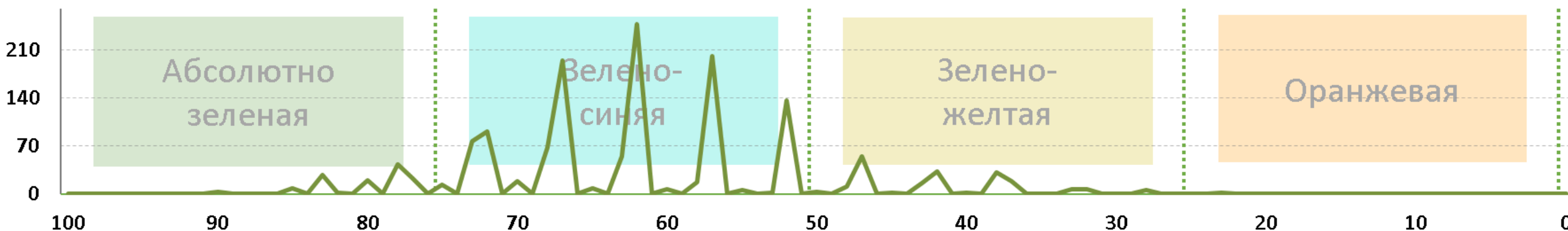
С 1 июля 2023 банк внедрил **ESG-оценку для всех клиентов** имеющих расчетные счета. Таким образом, все 100% корпоративных клиентов банка вовлекаются в ESG повестку. В зависимости от уровня оценки, клиенты получают **кэшбек по РКО**.

Отрасли и оценочные интервалы



ESG-оценка

(распределение по баллам)



## Методология (ESG-оценка)

Методология ESG-оценки в равной степени учитывает метрики E, S и G. Общий набор показателей для оценки содержит **15 параметров с различными весовыми коэффициентами**. Оценка включает ответы клиента на анкету и отраслевые риски. Кроме того, сводные показатели агрегированного риска рассчитываются внешними поставщиками на основе независимой агрегированной оценки аналитических показателей.





## Система лояльности

- ✓ Сертификат ESG-рейтинга →
- ✓ Зависимость процентной ставки от ESG-рейтинга  
(в перспективе ESG-linked loans)
- ✓ Кэшбек по РКО
- ✓ Премиальная карта с льготным обслуживанием

**БАНК ЦЕНТР-ИНВЕСТ**

### СЕРТИФИКАТ ESG-РЕЙТИНГА КРЕДИТА

- ESG-A
- ESG-B **B**
- ESG-C
- ESG-D
- ESG-E
- ESG-F
- ESG-G

На основании Методики ESG-рейтинга заемщиков\* банка «Центр-инвест» кредиту вашего предприятия присвоен рейтинг ESG-B «Очень высокая оценка в области экологии, социальной ответственности и управления. Вопросам экологии, социальной ответственности и управления уделяется повышенное внимание»

Рейтинг ESG - «B» позволяет вам оформить овердрафт со скидкой

Благодарим вас за ответственное ведение бизнеса и информируем о результатах нашей совместной работы

Распределение кредитного портфеля юридических лиц на 01.10.2022г.

2 ЛИКВИДАЦИЯ ГОЛОДА

53,69%

8 ДОСТОЙНАЯ РАБОТА И ЭКОНОМИЧЕСКИЙ РОСТ

17,08%

9 ИНДУСТРИАЛИЗАЦИЯ, ИНФРАСТРУКТУРА И ЭНЕРГЕТИКА

10,35%

11 ЧИСТЫЕ ПЕРСПЕКТИВЫ

5,96%

3 ЧИСТАЯ ВОДА И ЧИСТАЯ ЭНЕРГЕТИКА

2,58%

4 ЧИСТАЯ ВОДА И ЧИСТАЯ ЭНЕРГЕТИКА

1,35%

12 ЭКОЛОГИЧЕСКИЕ ПОТРЕБИТЕЛЬСКИЕ ТОВАРЫ И УСЛУГИ

1,15%

ДРУГИЕ ЦЕЛИ

1,37%

ДРУГИЕ ЦЕЛИ БАНКА

6,48%

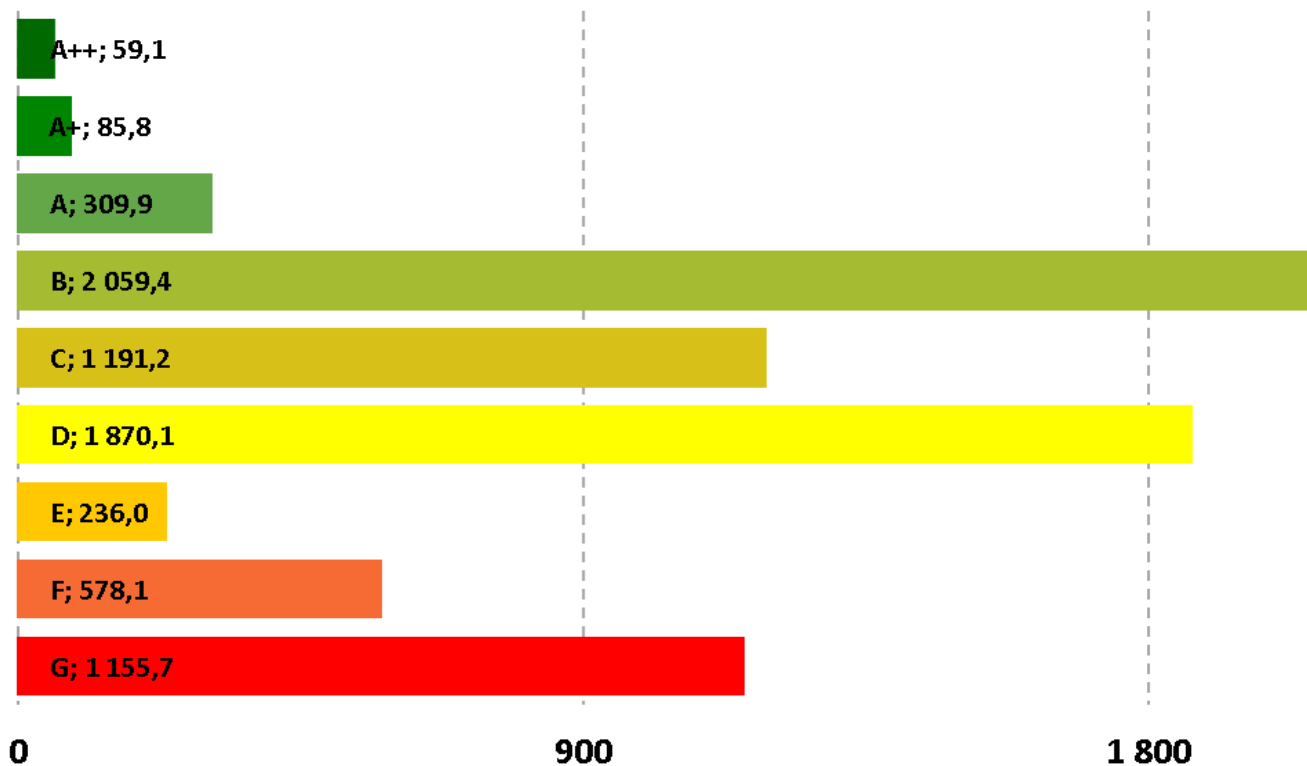
\* Методика ESG-рейтингов заемщикам Банка «Центр-инвест»

ESG-отчет банка «Центр-инвест» 2021



## Углеродный след ипотеки

Класс ЭЭ + год постройки МКД, млн рублей



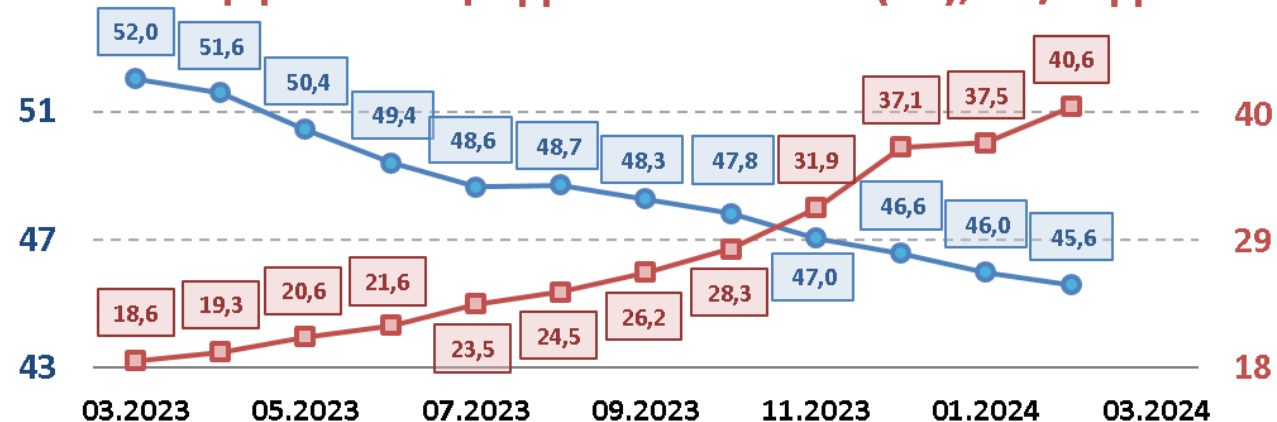
**Зеленая ипотека – дешевле на 0,5%**

На приобретение жилья в домах класса энергоэффективности A++, A+ и A



С 1 марта 2023 банк начал оценивать углеродный след для всех новых ипотечных кредитов. На текущий момент оценка проведена для **2445 кредитов** на сумму **7.5 млрд ₺**.

### Динамика выбросов CO<sub>2</sub>, кг/м<sup>2</sup>/год и эффект от кредитов класса A(++), тн/год



**45,6**  
кг CO<sub>2</sub>/м<sup>2</sup>/год



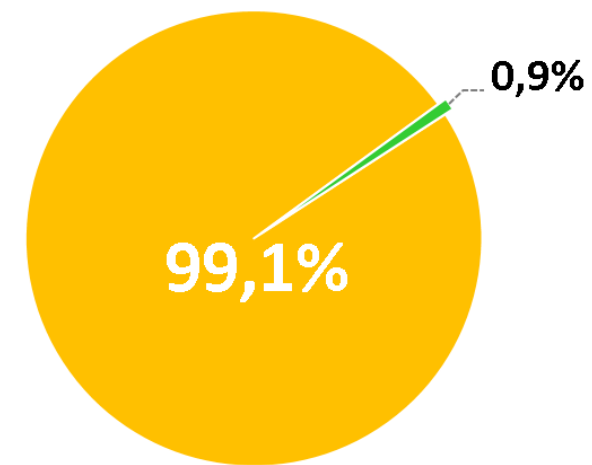
**1,8**  
деревьев

## Углеродный след агробизнеса

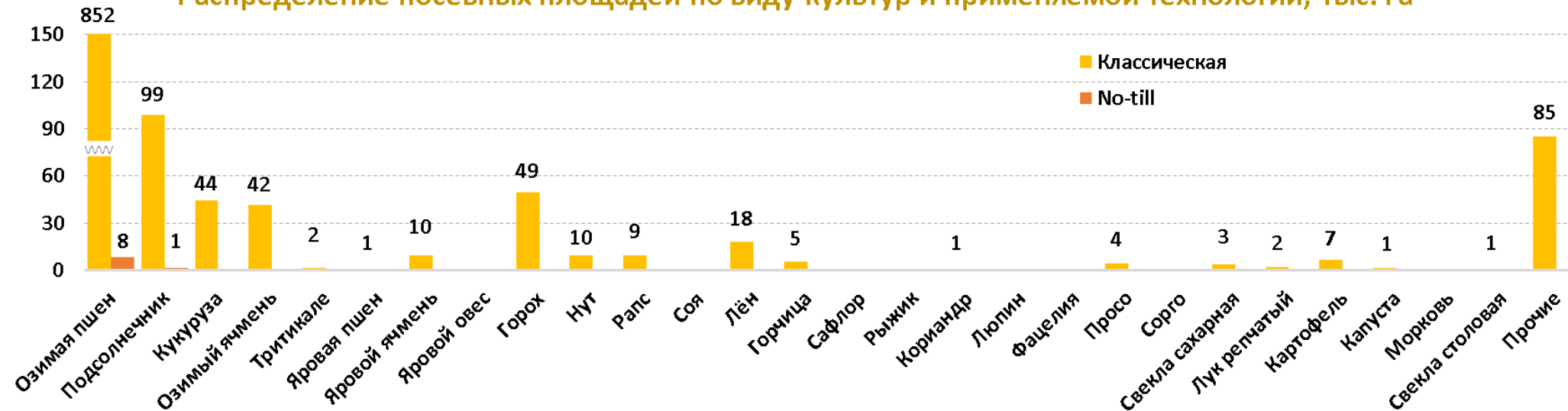
С 1 июля 2023 года банк начал рассчитывать углеродный след при предоставлении кредитов сельскому хозяйству. На данный момент проведена оценка **1078 кредитов на общую сумму 9,7 млрд ₺**.

Методология учитывает различные параметры, включая используемую технологию. Доля земельных участков, обрабатываемых по технологии no-till, в настоящее время **составляет 0,9%**.

Доля полей No-till (Га), %



Распределение посевных площадей по виду культур и применяемой технологии, тыс. Га



■ Классическая ■ No-till

Оценены **1247 тысяч Га**, что на 35% больше площади Кипра





## Солнечная энергия



Банк «Центр-инвест» использует солнечную энергию, установив солнечные панели на крыше головного офиса в Ростове-на-Дону мощностью **47 кВт**. За период с августа 2020 года по настоящее время батареи выработали электроэнергии в объеме **108 МВтч**.

Ежедневная экономия энергии за счет солнечных панелей позволяет **покрыть потребление электроэнергии для работы системы электронной очереди, банкоматов головного офиса и освещения фронт-офиса**.

Установленные батареи показали эффективность и окупаемость через **7-8 лет**.



## Углеродная нейтральность



Банк "Центр-инвест" подписал соглашение с компанией Solar Systems о поставке электроэнергии с 3-й очереди Старомарьевской солнечной электростанции, расположенной в Грачевском районе Ставропольского края.

**Приобретение 1,6 ГВт\*ч** энергии позволяет банку увеличить долю возобновляемых источников энергии **до 40%** в собственном энергопотреблении.

"Зеленые" сертификаты выдаются производителями энергии из возобновляемых источников. Банк "Центр-инвест" стремится к дальнейшему **увеличению доли потребления энергии из возобновляемых источников.**

Остаемся на связи!

Смирнов Сергей Юрьевич

---

[smirnov@centrinvest.ru](mailto:smirnov@centrinvest.ru)